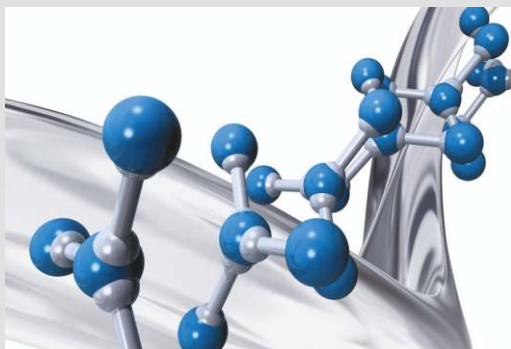


КОМПЛЕКСНАЯ ДОБАВКА ДЛЯ ПРИГОТОВЛЕНИЯ ЗАКЛАДОЧНОГО РАСТВОРА GS-705

ОПИСАНИЕ

Добавка GS-705 – высокоэффективная жидкая комплексная добавка, предназначенная для приготовления самоуплотняющегося закладочного раствора. Добавка включает в себя последнее поколение суперпластификаторов, химической основой которых являются эфиры поликарбоксилатов, а также комплекс добавок, обеспечивающих ускорение набора прочности, повышающих пластичность и препятствующих расслоению закладочного раствора.



ОБЛАСТЬ ПРИМЕНЕНИЯ

Введение в состав закладочного раствора комплексной добавки GS-705 обеспечивает:

- ускорение набора прочности твердеющей закладки, что обеспечивает повышение производительности и снижение себестоимости добычных и закладочных работ;
- повышение пластичности закладочного раствора и снижение расслоения в процессе транспортировки, что облегчает его подачу по бетонопроводу;
- увеличение конечной прочности твердеющей закладки на 10 – 15%;
- снижение расхода цемента для приготовления 1 м³ закладочного раствора.

ХАРАКТЕРИСТИКИ

Внешний вид	жидкость
Цвет	коричневый
Расход на 100 кг цемента	2 – 8 литров

Представленная информация основана на нашем опыте и знаниях на сегодняшний день. Из-за наличия многочисленных факторов (характеристики цемента, заполнителя), влияющих на результат, требуется подбор рецептуры. За дополнительной информацией обращайтесь к представителю производителя.

ОСНОВНЫЕ ПРЕИМУЩЕСТВА

- Значительно ускоряет набор прочности твердеющей закладки
- Увеличивает конечную прочность твердеющей закладки на 10 – 15%
- Имеет длительные сроки хранения
- Обеспечивает рост производительности труда при выполнении добычных и закладочных работ

ТЕХНИЧЕСКОЕ ОПИСАНИЕ

ДОЗИРОВКА

Средний расход добавки GS-705 составляет от 2 до 8 литров на 100 кг цемента. Использование добавки GS-705 позволяет снизить дозировку цемента. Величина дозировки добавки будет зависеть от требований к срокам схватывания, скорости набора ранней прочности и пластичности закладочного раствора.

Следует помнить, что на характеристики закладочного раствора и, соответственно, на дозировку добавки будут влиять активность цемента и характеристики используемых заполнителей. Точная дозировка устанавливается по результатам испытаний с учетом местных сырьевых материалов, технических требований и условий работы.

ТЕХНОЛОГИЯ ПРИМЕНЕНИЯ

Добавку рекомендуется вводить в затворенную водой бетонную смесь, либо в воду затворения при приготовлении закладочного раствора на закладочном комплексе. Требуется тщательное и равномерное перемешивание закладочного раствора с добавкой GS-705.

Запрещается вводить добавку GS-705 в сухую смесь.

Не рекомендуется смешивать добавку GS-705 с добавками другого производителя.

ТЕХНИКА БЕЗОПАСНОСТИ

Следует избегать попадания добавки GS-705 в глаза, на кожу и слизистые оболочки. В случае попадания место контакта необходимо промыть большим количеством чистой воды и обратиться за медицинской помощью. В случае попадания в желудок необходимо немедленно обратиться за медицинской помощью. Во время работы необходимо использовать СИЗ.

ТИП УПАКОВКИ

Поставляется в канистрах по 20 кг (±0,2 кг), бочках по 200 кг (±2 кг), еврокубах по 1000 кг (±10 кг).

СРОК ХРАНЕНИЯ

При хранении следует избегать попадания прямых солнечных лучей. Добавка GS-705 замерзает приблизительно при -15°C, однако после полного оттаивания и тщательного перемешивания сохраняет свои исходные свойства. Срок хранения в таре производителя 12 месяцев со дня изготовления.