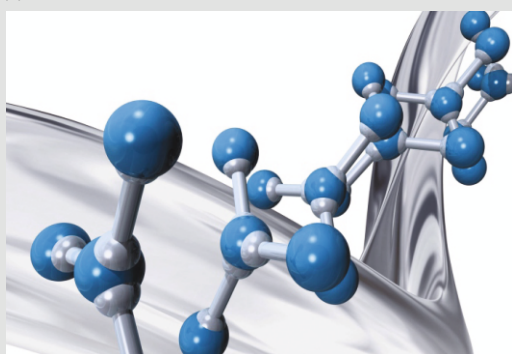


КОМПЛЕКСНАЯ ДОБАВКА ДЛЯ ПРИГОТОВЛЕНИЯ ЗАКЛАДОЧНОГО РАСТВОРА **GS-705**

НАЗНАЧЕНИЕ

Комплексная добавка GS - 705 – высокоэффективная жидкая комплексная добавка, предназначенная для приготовления самоуплотняющегося закладочного раствора.

Добавка включает в себя последнее поколение суперпластификаторов, химической основой которого являются эфиры поликарбоксилаты, а также комплекс добавок, обеспечивающих ускорение набора прочности, повышающих пластичность и препятствующих расслоению закладочного раствора. Добавка GS-705 совместима со всеми типами.



СОСТАВ

Введение в состав закладочного раствора комплексной добавки GS - 705 обеспечивает:

- ускорение набора прочности твердеющей закладки, что обеспечивает повышение производительности и снижения себестоимости добычных и закладочных работ;
- повышение пластичности закладочного раствора и снижения расслоения в процессе транспортировки, что облегчает его подачу по бетонопроводу;
- увеличение конечной прочности твердеющей закладки на 10-15%;
- снижение расхода цемента для приготовления 1м³ закладочного раствора.

СРОК ХРАНЕНИЯ

Срок хранения в таре производителя 12 месяцев со дня изготовления. При хранении следует избегать попадания прямых солнечных лучей. Добавка GS - 705 замерзает приблизительно при температуре -15°C, однако после полного оттаивания и тщательного перемешивания сохраняет свои исходные свойства.

Представленная информация основана на нашем опыте и знаниях на сегодняшний день. Из-за наличия многочисленных факторов (характеристики цемента, заполнителя), влияющих на результат, требуется подбор рецептуры. За дополнительной информацией обращайтесь к представителю производителя.

ОСНОВНЫЕ ПРЕИМУЩЕСТВА

- Значительно ускоряет набор прочности твердеющей закладки
- Увеличивает конечную прочность твердеющей закладки на 10-15%
- Имеет длительные сроки хранения
- Обеспечивает рост производительности труда при выполнении добычных и закладочных работ

ТЕХНИЧЕСКОЕ ОПИСАНИЕ

ДОЗИРОВКА

Средний расход комплексной добавки для приготовления закладочного раствора GS - 705 составляет от 2 до 8 литров на 100 кг цемента. Использование добавки GS - 705 позволяет снизить дозировку цемента. Величина дозировки добавки будет зависеть от требований к срокам схватывания, скорости набора ранней прочности, требованиям к пластичности закладочного раствора.

Следует помнить, что на характеристики закладочного раствора, и, соответственно, дозировку добавки будут влиять активность цемента и характеристики используемых заполнителей. Точная дозировка устанавливается по результатам испытаний с учетом местных сырьевых материалов, технических требований и условий работы.

ХАРАКТЕРИСТИКИ

форма: жидкость
цвет: коричневый

ТЕХНОЛОГИЯ ПРИМЕНЕНИЯ

Добавку рекомендуется вводить в затворенную водой бетонную смесь, либо в воду затворения при приготовлении закладочного раствора на закладочном комплексе. Требуется тщательное и равномерное перемешивание закладочного раствора с добавкой GS - 705.

Запрещается вводить добавку в сухую смесь.

Также не рекомендуется смешивать с добавками другого производителя.

Следует избегать попадания добавки GS - 705 в глаза.

В случае контакта с глазами необходимо промыть их большим количеством чистой воды и немедленно обратиться за медицинской помощью. Во время работы использовать резиновые перчатки и защитные очки.

ТИП УПАКОВКИ

Поставляется в еврокубах по 1000 литров или в бочках по 200 литров.